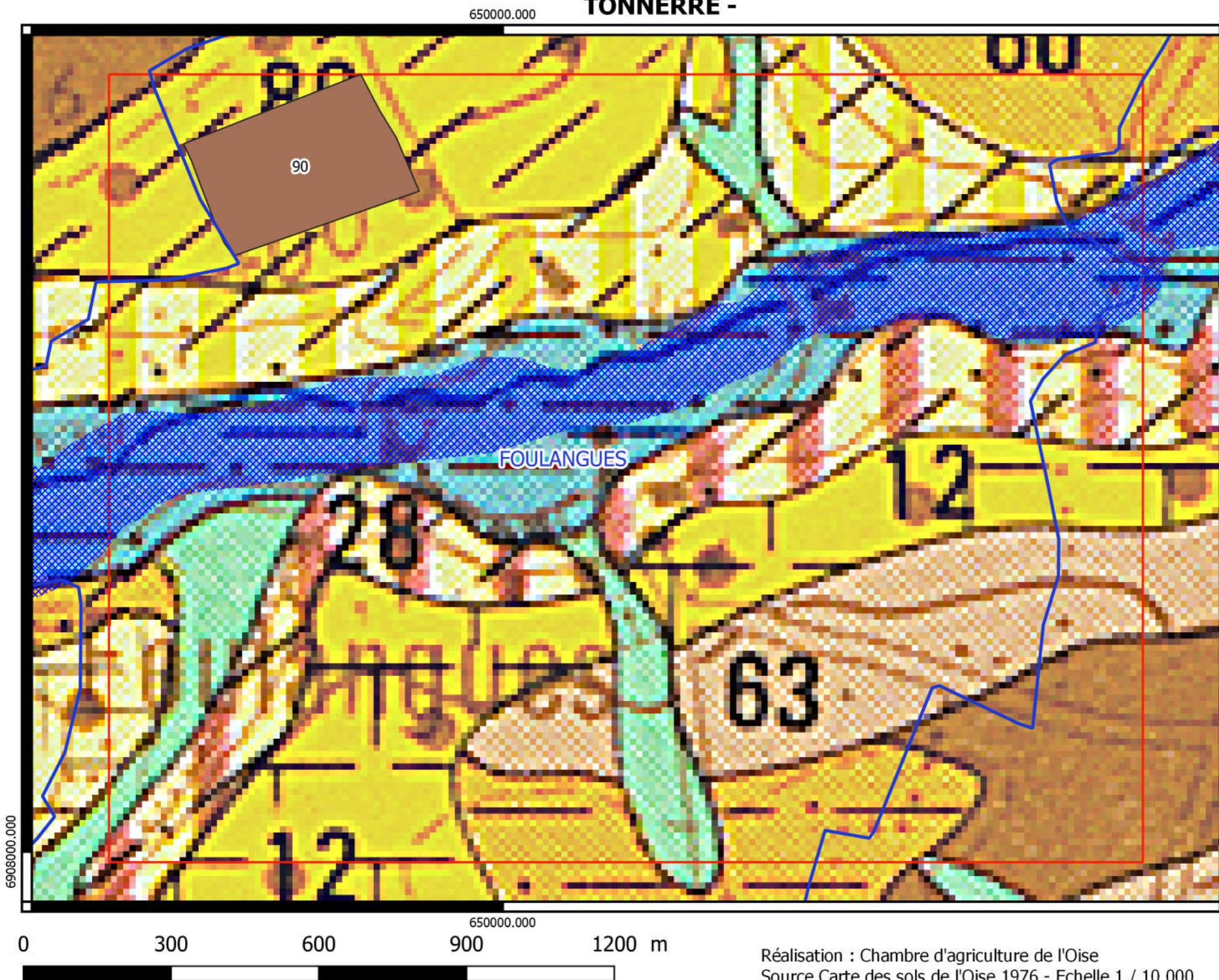


Annexe 15a – Atlas des prospections pédologiques et des
Zones à Dominance Humide

Projection pédologique et aptitude des sols à l'épandage des digestats - Plan d'épandage SAS DU TONNERRE -



Légende

- ★ Sondage pédologique
- Zone à Dominante Humide
- Exclusions réglementaires
- Exclusion méthode Aptisole (trop forte hydromorphie)
- Parcelle
- Commune

Projection pédologique et aptitude des sols à l'épandage des digestats - Plan d'épandage SAS DU TONNERRE -

657500.000



6906000.000

6906000.000

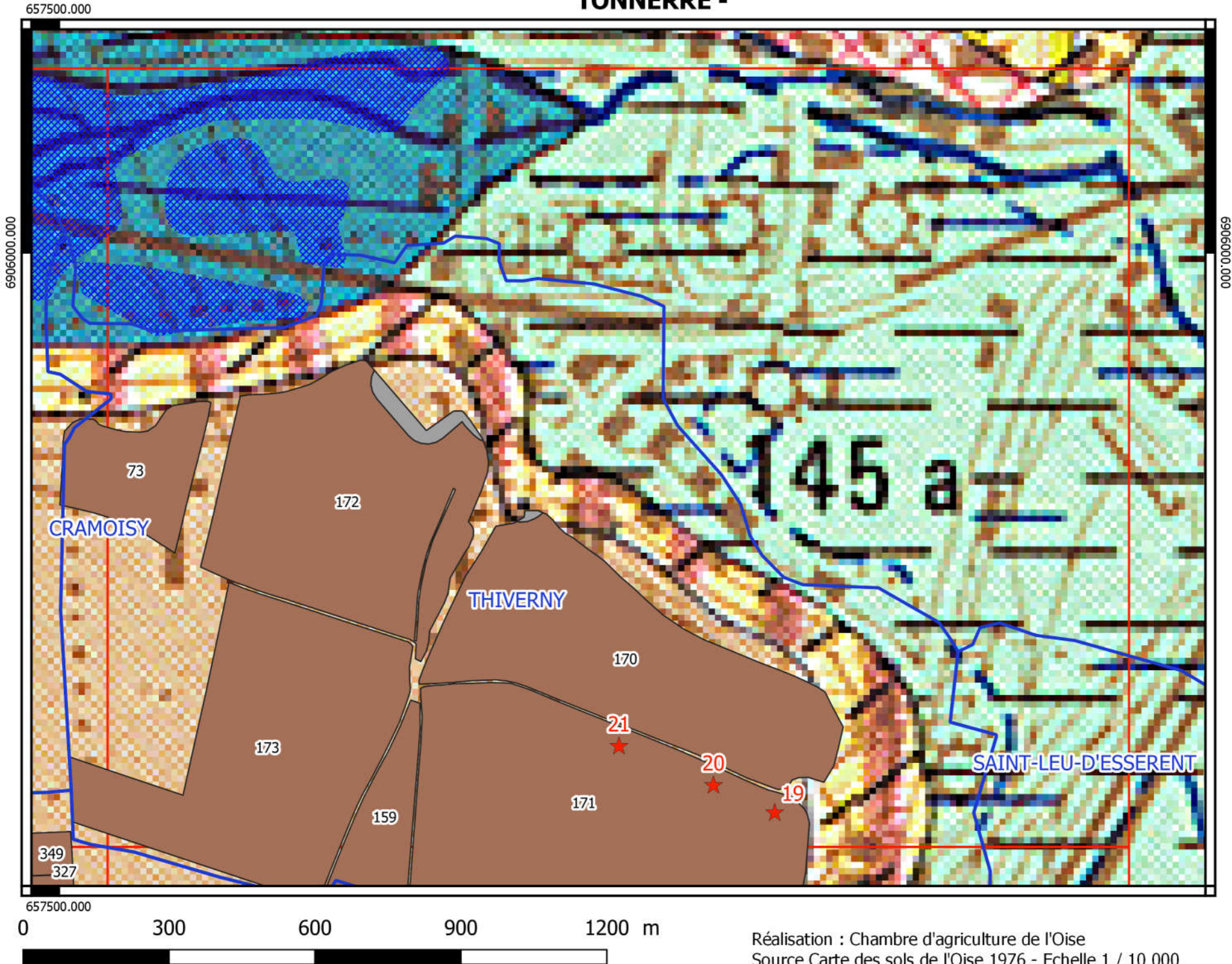


657500.000

Légende

- ★ Sondage pédologique
- Zone à Dominante Humide
- Exclusions réglementaires
- Exclusion méthode Aptisole (trop forte hydromorphie)
- Parcelle
- Commune

Projection pédologique et aptitude des sols à l'épandage des digestats - Plan d'épandage SAS DU TONNERRE -



Légende

- ★ Sondage pédologique
- Zone à Dominante Humide
- Exclusions réglementaires
- Exclusion méthode Aptisole (trop forte hydromorphie)
- Parcelle
- Commune

Projection pédologique et aptitude des sols à l'épandage des digestats - Plan d'épandage SAS DU TONNERRE -



Légende

- ★ Sondage pédologique
- Zone à Dominante Humide
- Exclusions réglementaires
- Exclusion méthode Aptisole (trop forte hydromorphie)
- Parcelle
- Commune

0 300 600 900 1200 m

Projection pédologique et aptitude des sols à l'épandage des digestats - Plan d'épandage SAS DU TONNERRE



- ### Légende
- ★ Sondage pédologique
 - Zone à Dominante Humide
 - Exclusions réglementaires
 - Exclusion méthode Aptisole (trop forte hydromorphie)
 - Parcelle
 - Commune



Projection pédologique et aptitude des sols à l'épandage des digestats - Plan d'épandage SAS DU TONNERRE -

655000.000



6904000.000

Légende

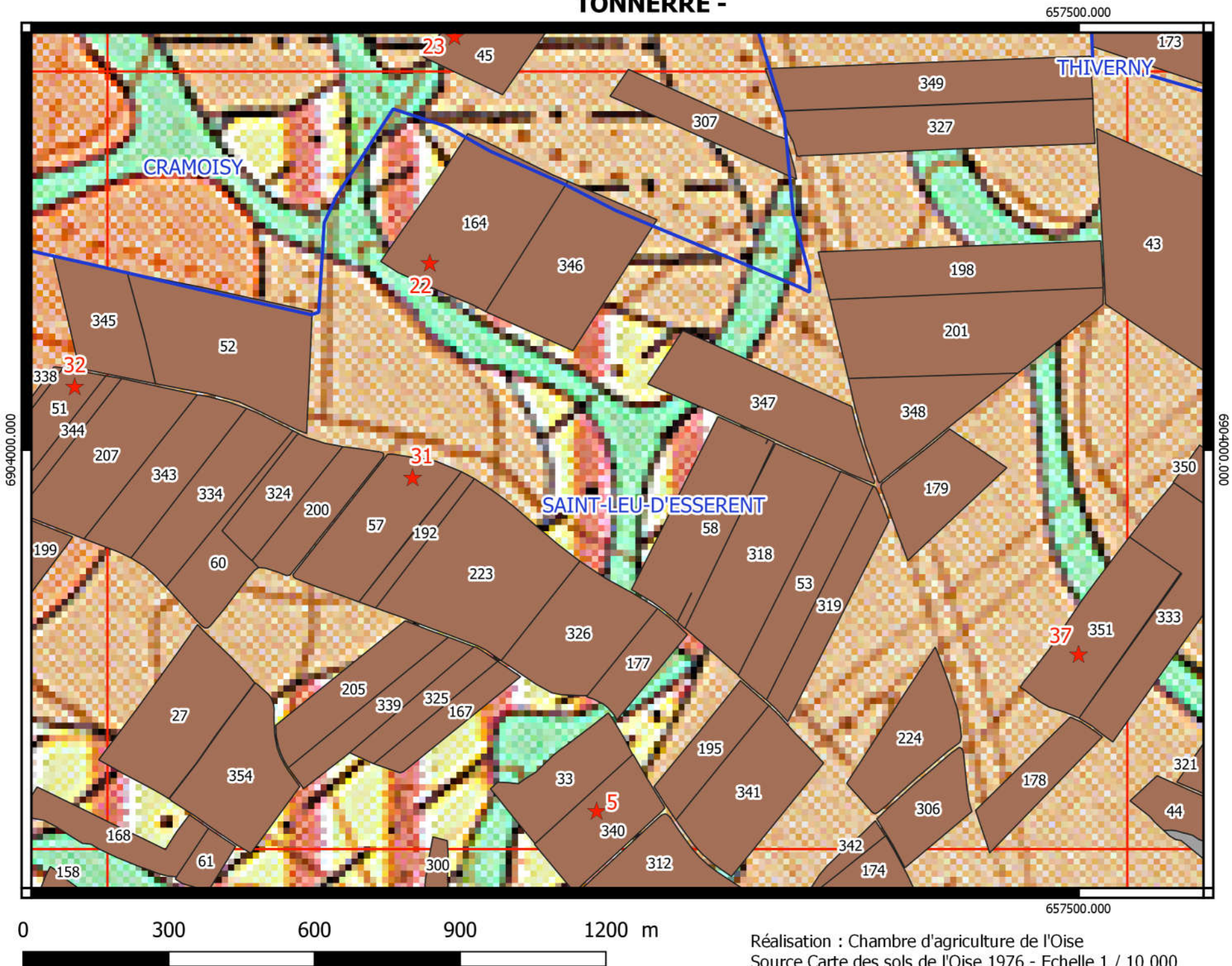
- ★ Sondage pédologique
- Zone à Dominante Humide
- Exclusions réglementaires
- Exclusion méthode Aptisole (trop forte hydromorphie)
- Parcellaire
- Commune

0 300 600 900 1200 m

655000.000

Réalisation : Chambre d'agriculture de l'Oise
Source Carte des sols de l'Oise 1976 - Echelle 1 / 10 000

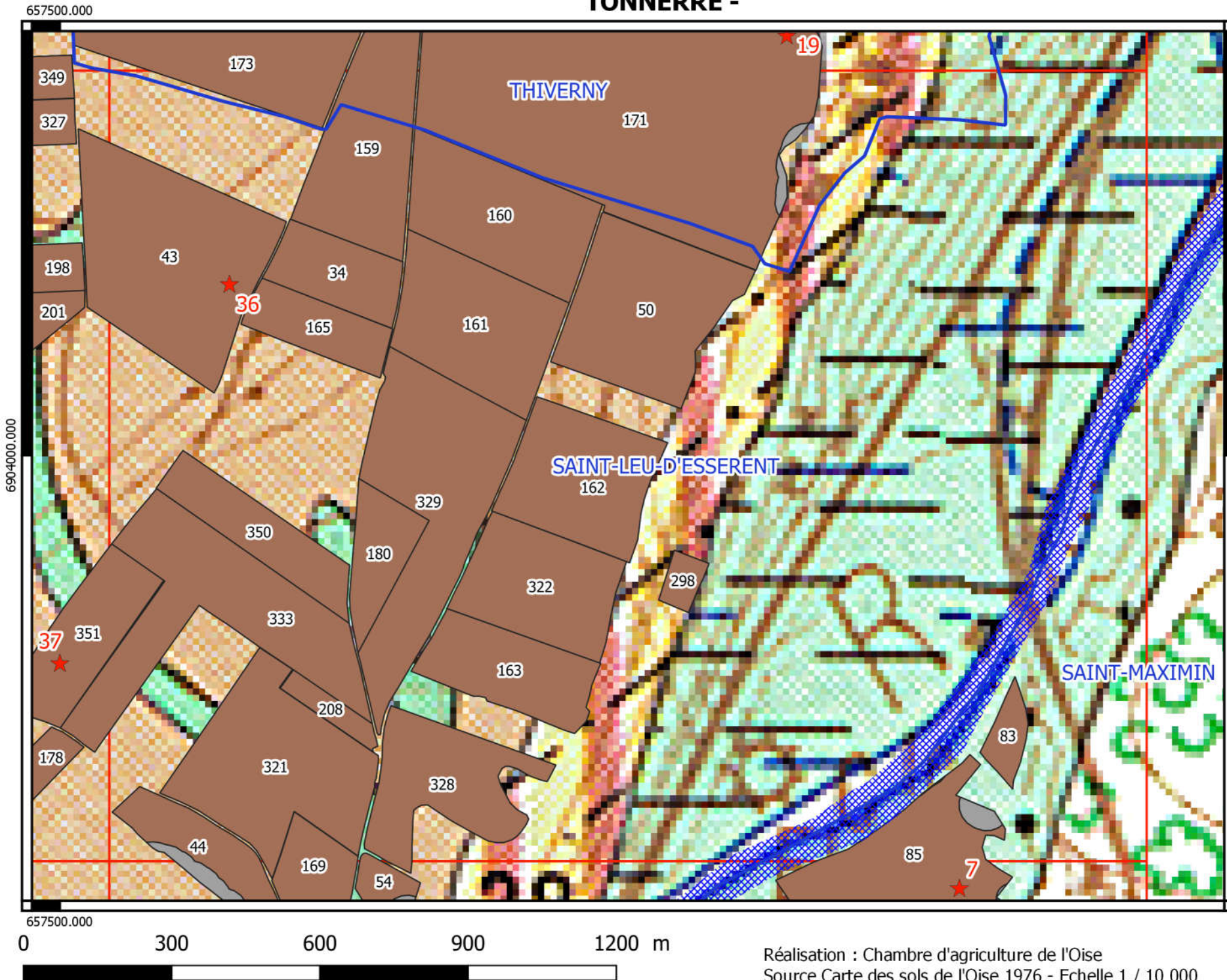
Projection pédologique et aptitude des sols à l'épandage des digestats - Plan d'épandage SAS DU TONNERRE -



Légende

- ★ Sondage pédologique
- Zone à Dominante Humide
- Exclusions réglementaires
- Exclusion méthode Aptisole (trop forte hydromorphie)
- Parcelle
- Commune

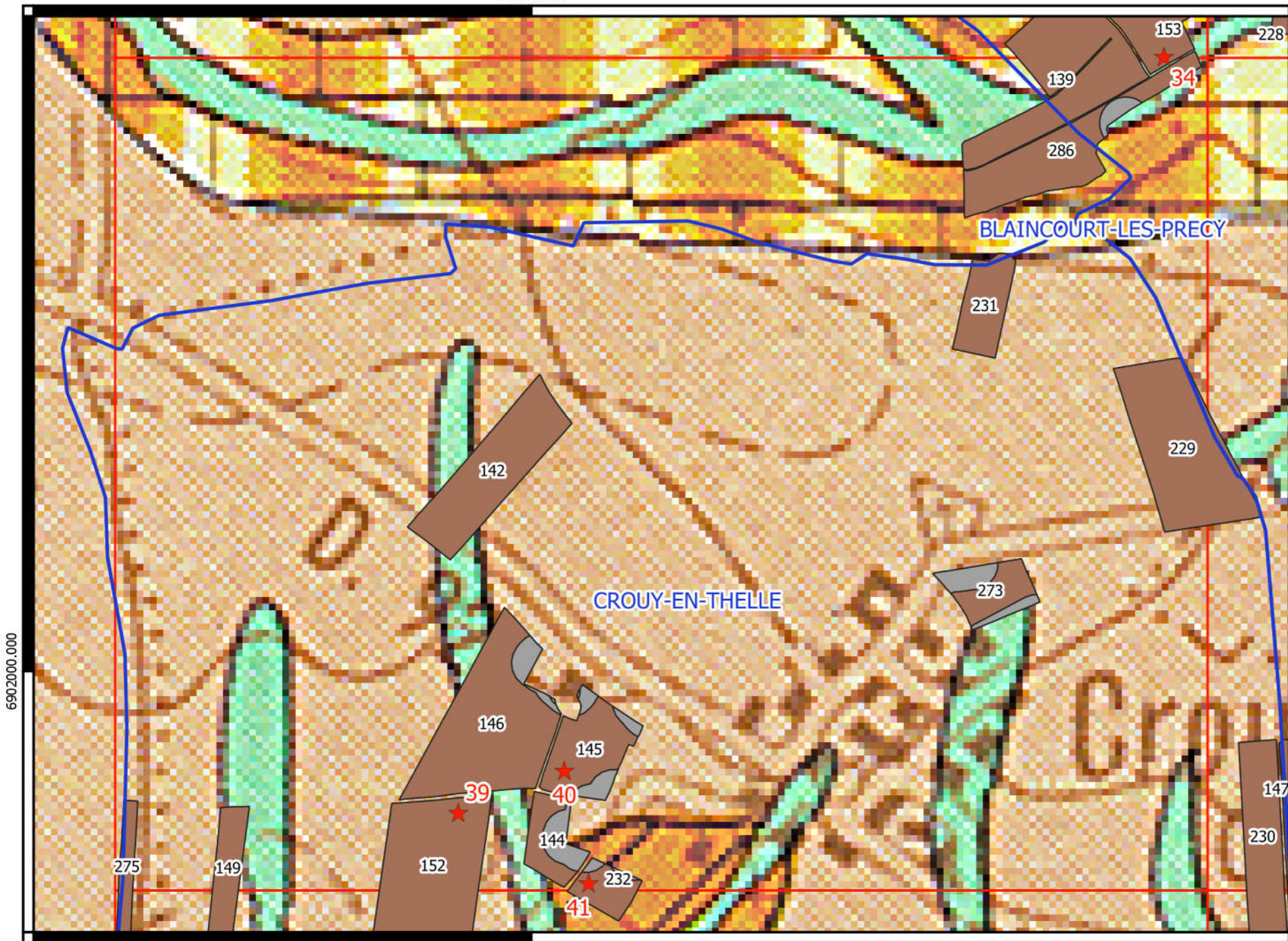
Projection pédologique et aptitude des sols à l'épandage des digestats - Plan d'épandage SAS DU TONNERRE -



Légende

- ★ Sondage pédologique
- Zone à Dominante Humide
- Exclusions réglementaires
- Exclusion méthode Aptisole (trop forte hydromorphie)
- Parcelle
- Commune

Projection pédologique et aptitude des sols à l'épandage des digestats - Plan d'épandage SAS DU TONNERRE -

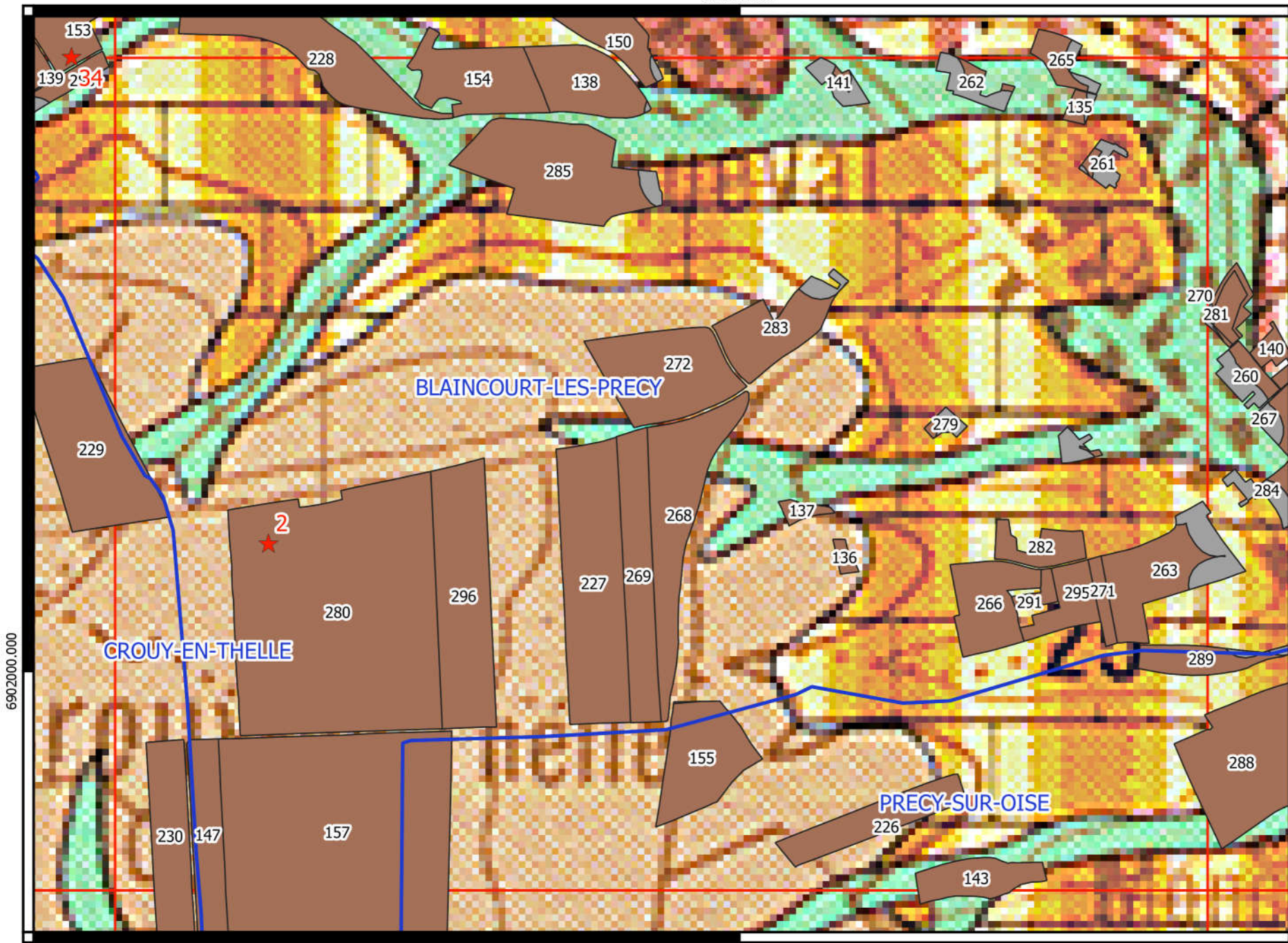


6902000.000

- ### Légende
- ★ Sondage pédologique
 - Zone à Dominante Humide
 - Exclusions réglementaires
 - Exclusion méthode Aptisole (trop forte hydromorphie)
 - Parcelle
 - Commune

0 300 600 900 1200 m

Projection pédologique et aptitude des sols à l'épandage des digestats - Plan d'épandage SAS DU TONNERRE



6902000.000

- ### Légende
- ★ Sondage pédologique
 - ▨ Zone à Dominante Humide
 - Exclusions réglementaires
 - ▧ Exclusion méthode Aptisole (trop forte hydromorphie)
 - Parcelle
 - Commune

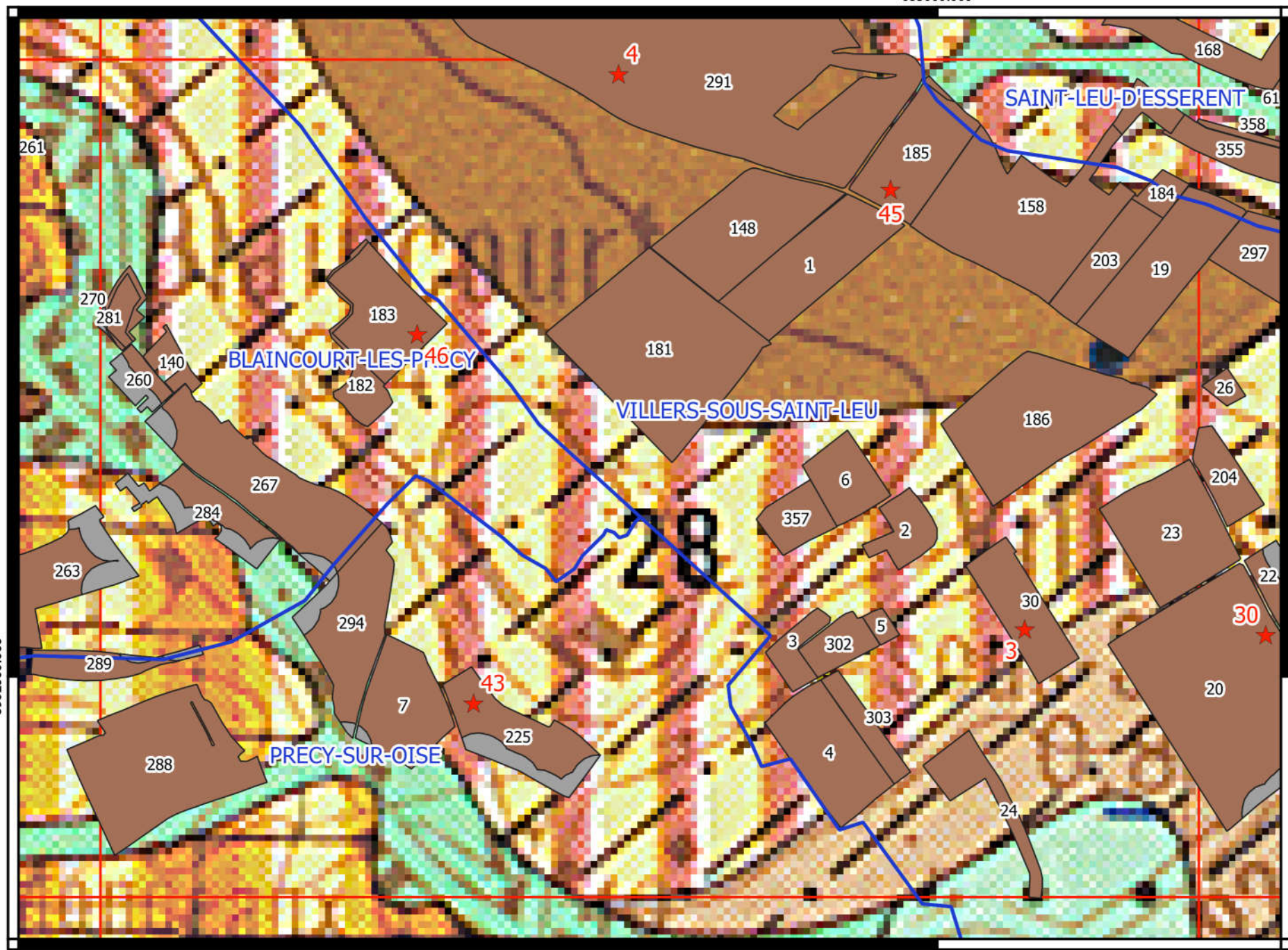
0 300 600 900 1200 m

Projection pédologique et aptitude des sols à l'épandage des digestats - Plan d'épandage SAS DU TONNERRE -

655000.000



AGRICULTURES & TERRITOIRES
CHAMBRE D'AGRICULTURE OISE



- ### Légende
- ★ Sondage pédologique
 - Zone à Dominante Humide
 - Exclusions réglementaires
 - Exclusion méthode Aptisole (trop forte hydromorphie)
 - Parcelle
 - Commune

6902000.000

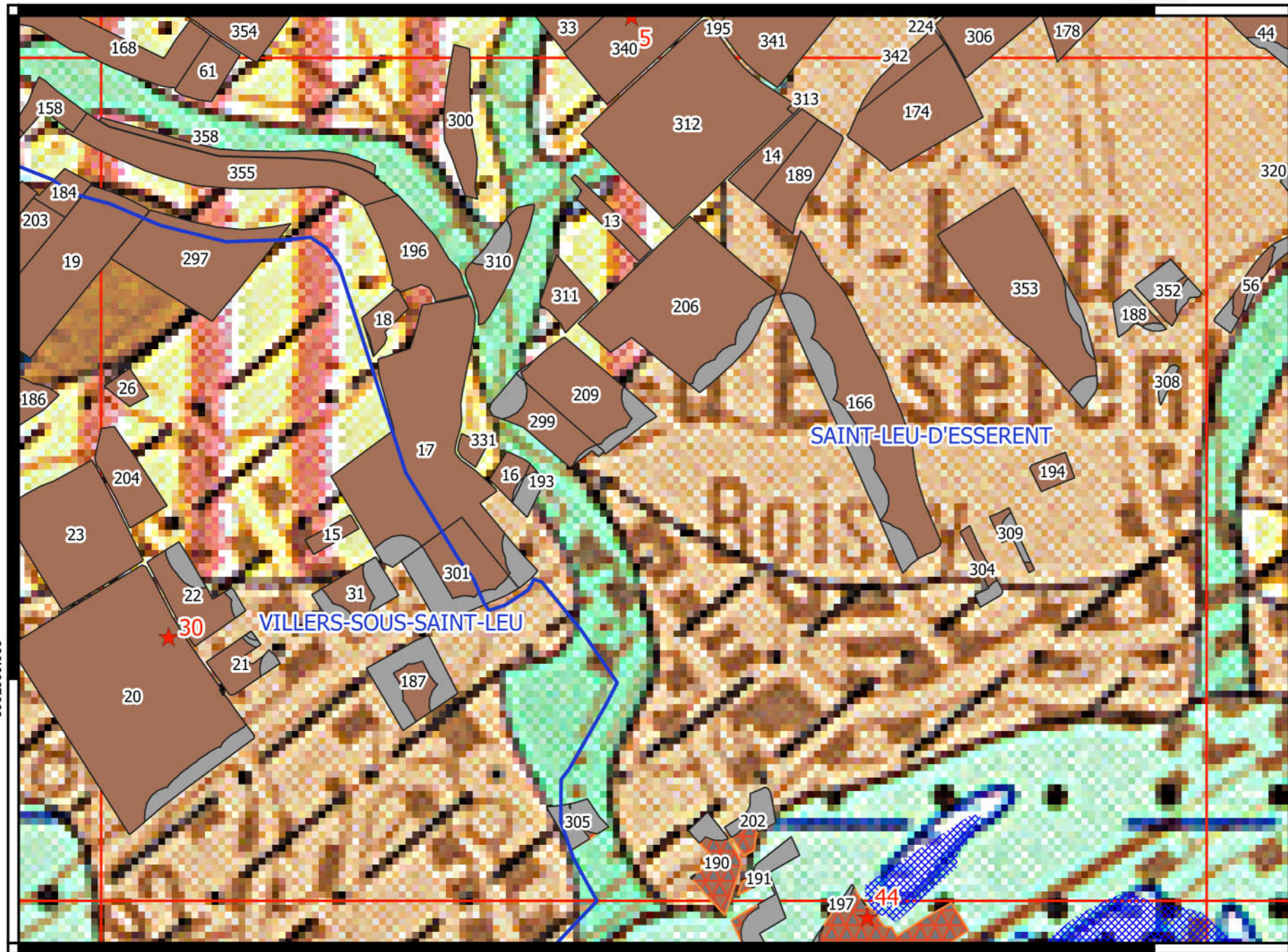
0 300 600 900 1200 m

655000.000

Réalisation : Chambre d'agriculture de l'Oise
Source Carte des sols de l'Oise 1976 - Echelle 1 / 10 000

Projection pédologique et aptitude des sols à l'épandage des digestats - Plan d'épandage SAS DU TONNERRE -

657500.000



6902000.000

- ### Légende
- ★ Sondage pédologique
 - Zone à Dominante Humide
 - Exclusions réglementaires
 - Exclusion méthode Aptisole (trop forte hydromorphie)
 - Parcelle
 - Commune

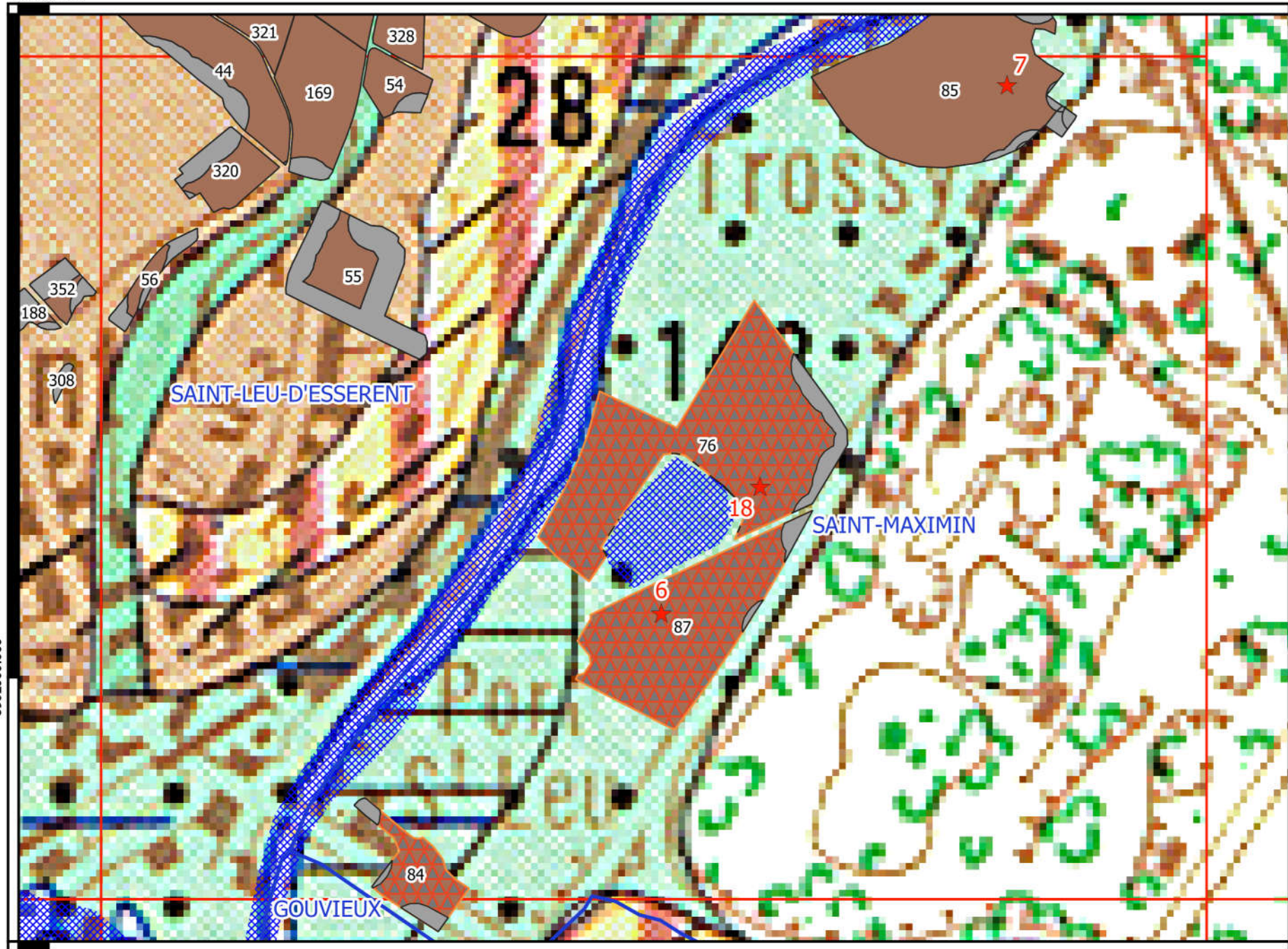
0 300 600 900 1200 m

657500.000

Projection pédologique et aptitude des sols à l'épandage des digestats - Plan d'épandage SAS DU TONNERRE -



657500.000



Légende

- ★ Sondage pédologique
- Zone à Dominante Humide
- Exclusions réglementaires
- Exclusion méthode Aptisole (trop forte hydromorphie)
- Parcelle
- Commune

657500.000

0 300 600 900 1200 m

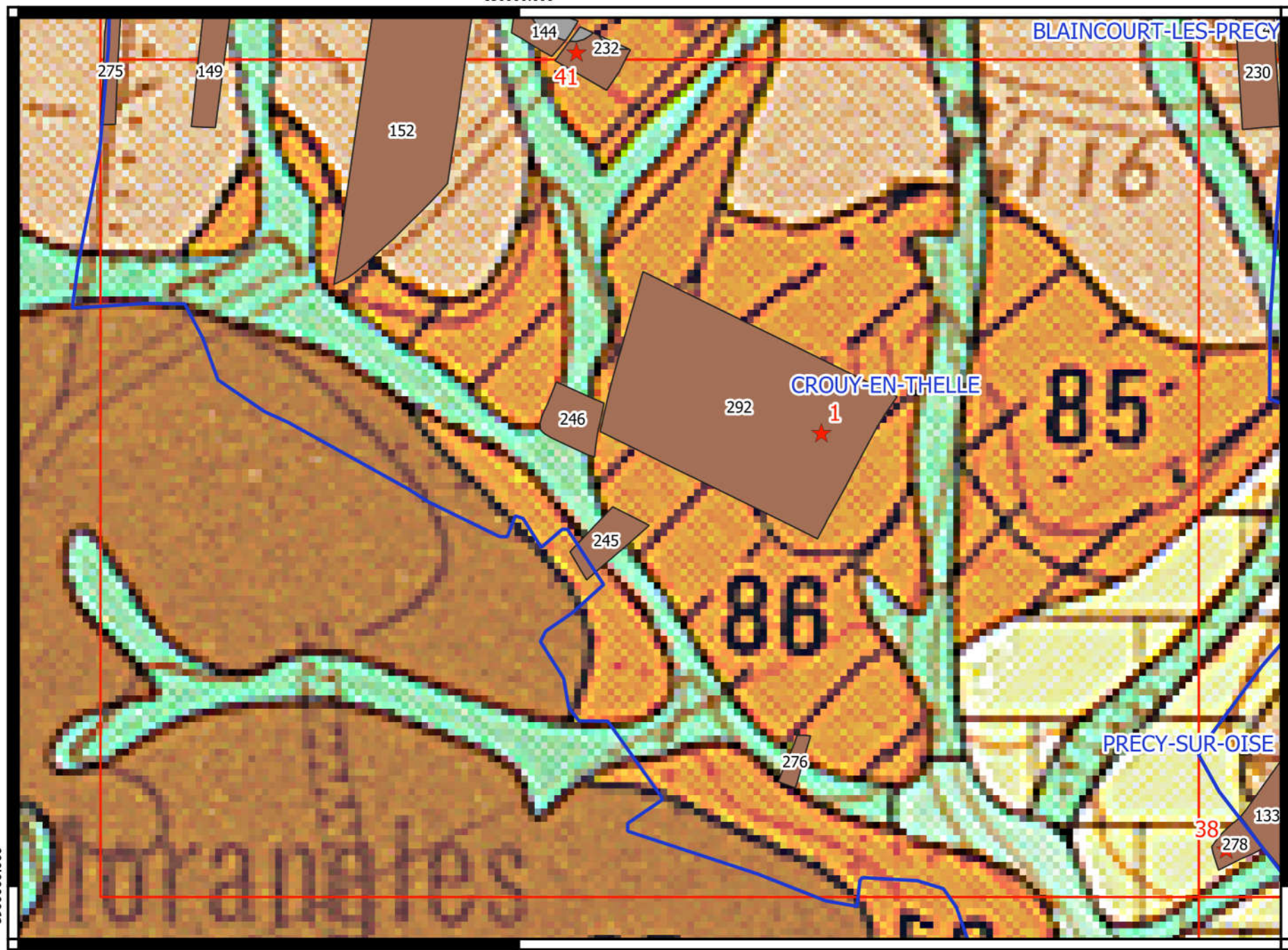
Projection pédologique et aptitude des sols à l'épandage des digestats - Plan d'épandage SAS DU TONNERRE -



Légende

- ★ Sondage pédologique
- Zone à Dominante Humide
- Exclusions réglementaires
- Exclusion méthode Aptisole (trop forte hydromorphie)
- Parcelle
- Commune

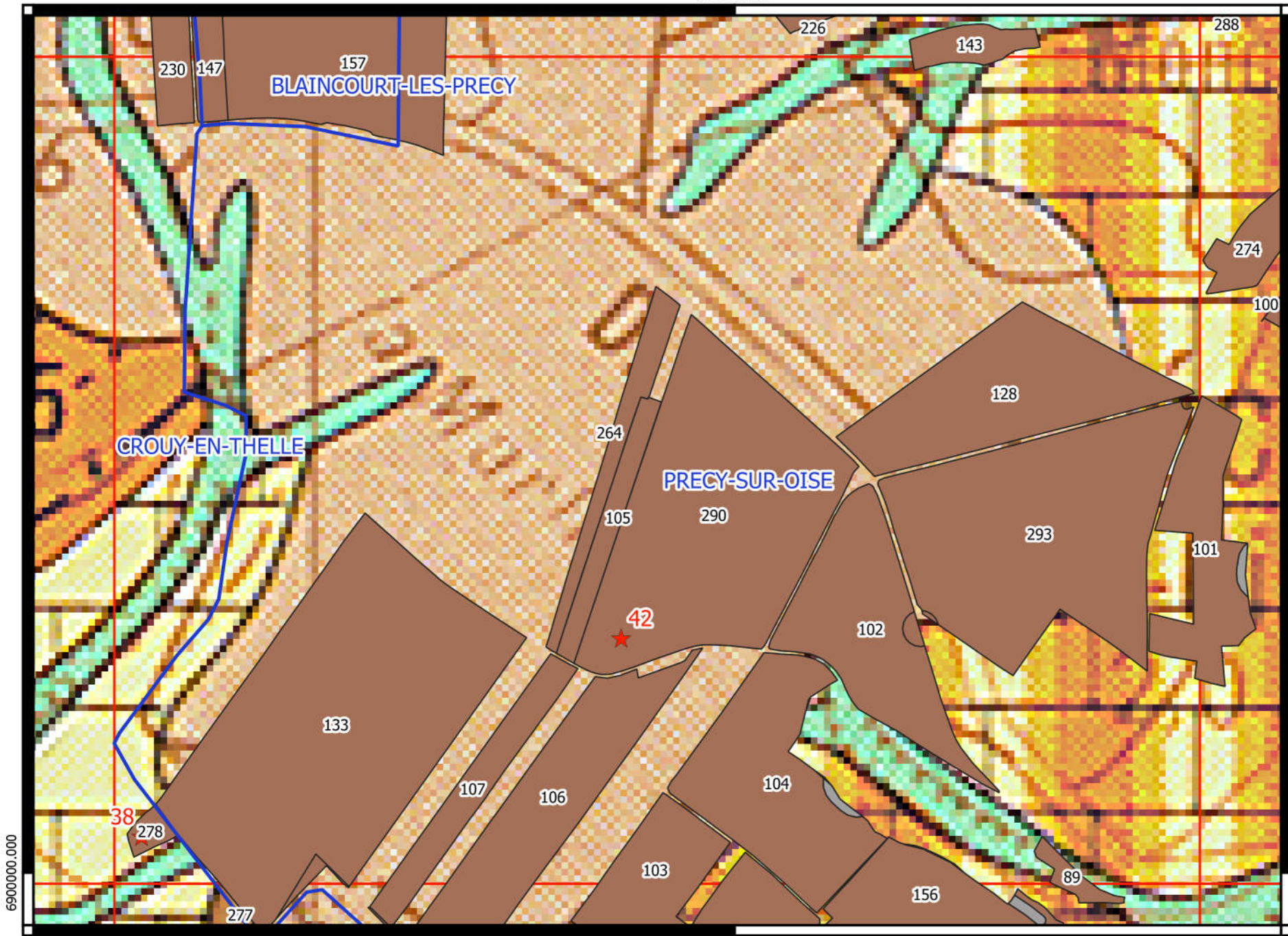
Projection pédologique et aptitude des sols à l'épandage des digestats - Plan d'épandage SAS DU TONNERRE -



- ### Légende
- ★ Sondage pédologique
 - ▨ Zone à Dominante Humide
 - Exclusions réglementaires
 - ▧ Exclusion méthode Aptisole (trop forte hydromorphie)
 - Parcelle
 - Commune



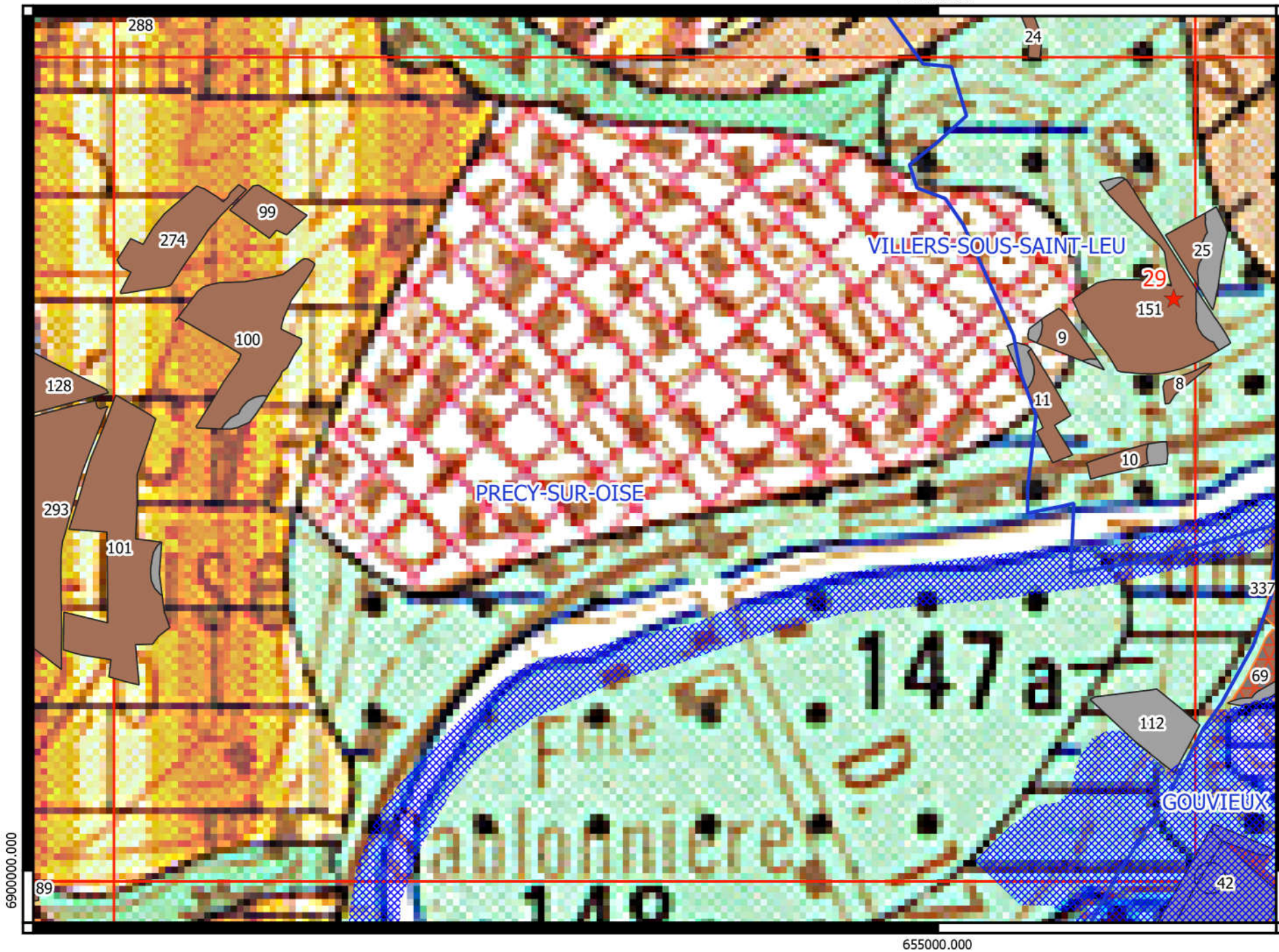
Projection pédologique et aptitude des sols à l'épandage des digestats - Plan d'épandage SAS DU TONNERRE



Légende

- ★ Sondage pédologique
- Zone à Dominante Humide
- Exclusions réglementaires
- Exclusion méthode Aptisole (trop forte hydromorphie)
- Parcellaire
- Commune

Projection pédologique et aptitude des sols à l'épandage des digestats - Plan d'épandage SAS DU TONNERRE -

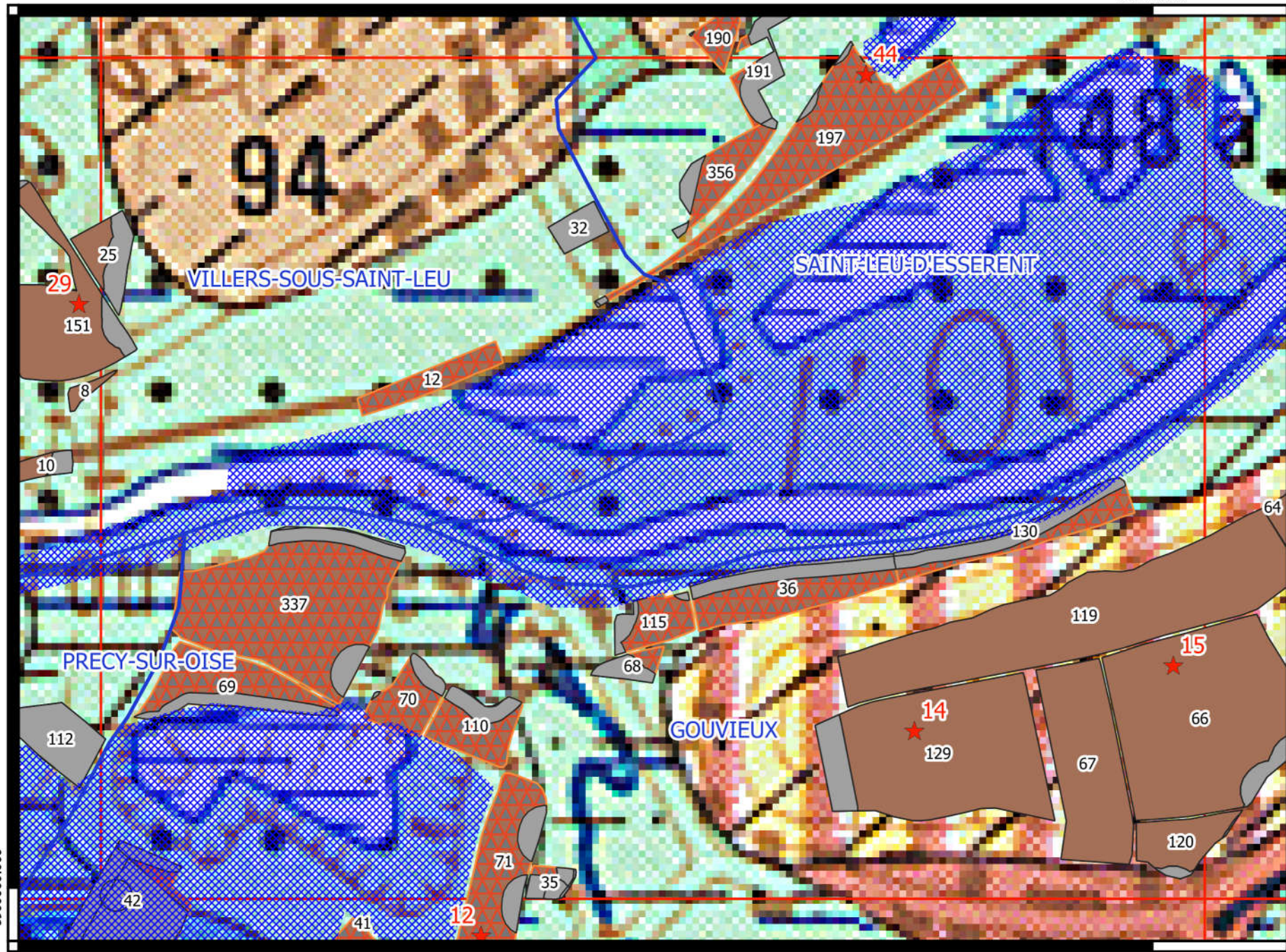


Légende

- ★ Sondage pédologique
- Zone à Dominante Humide
- Exclusions réglementaires
- Exclusion méthode Aptisole (trop forte hydromorphie)
- Parcelle
- Commune

Projection pédologique et aptitude des sols à l'épandage des digestats - Plan d'épandage SAS DU TONNERRE -

657500.000



- ### Légende
- ★ Sondage pédologique
 - Zone à Dominante Humide
 - Exclusions réglementaires
 - Exclusion méthode Aptisole (trop forte hydromorphie)
 - Parcelle
 - Commune

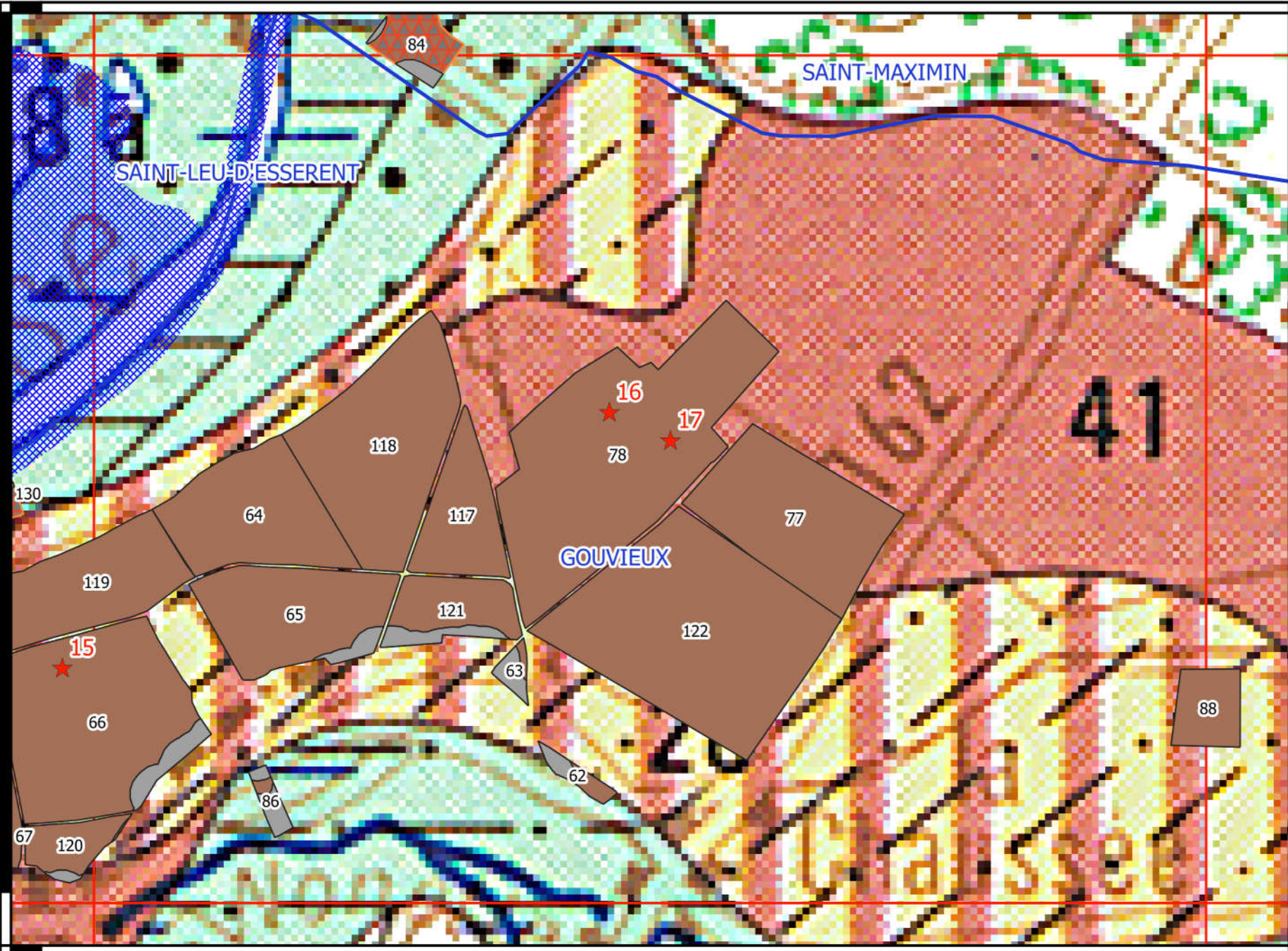
0 300 600 900 1200 m

Réalisation : Chambre d'agriculture de l'Oise
Source Carte des sols de l'Oise 1976 - Echelle 1 / 10 000

Projection pédologique et aptitude des sols à l'épandage des digestats - Plan d'épandage SAS DU TONNERRE -



657500.000



Légende

- ★ Sondage pédologique
- Zone à Dominante Humide
- Exclusions réglementaires
- Exclusion méthode Aptisole (trop forte hydromorphie)
- Parcelle
- Commune



Projection pédologique et aptitude des sols à l'épandage des digestats - Plan d'épandage SAS DU TONNERRE -



660000.000



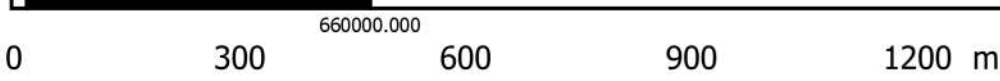
SAINT-MAXIMIN

GOUVIEUX

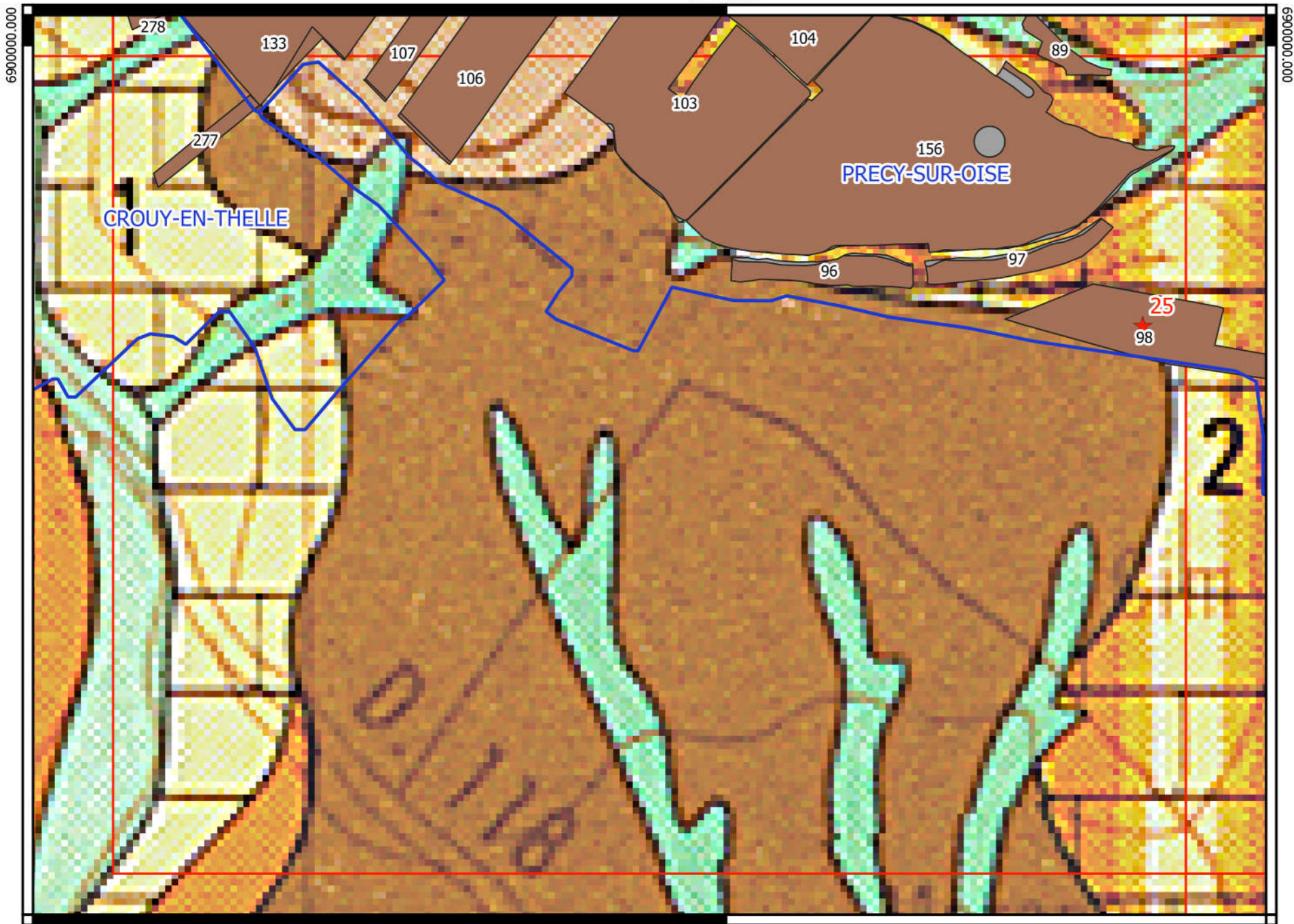
88

Légende

- ★ Sondage pédologique
- Zone à Dominante Humide
- Exclusions réglementaires
- Exclusion méthode Aptisole (trop forte hydromorphie)
- Parcelle
- Commune



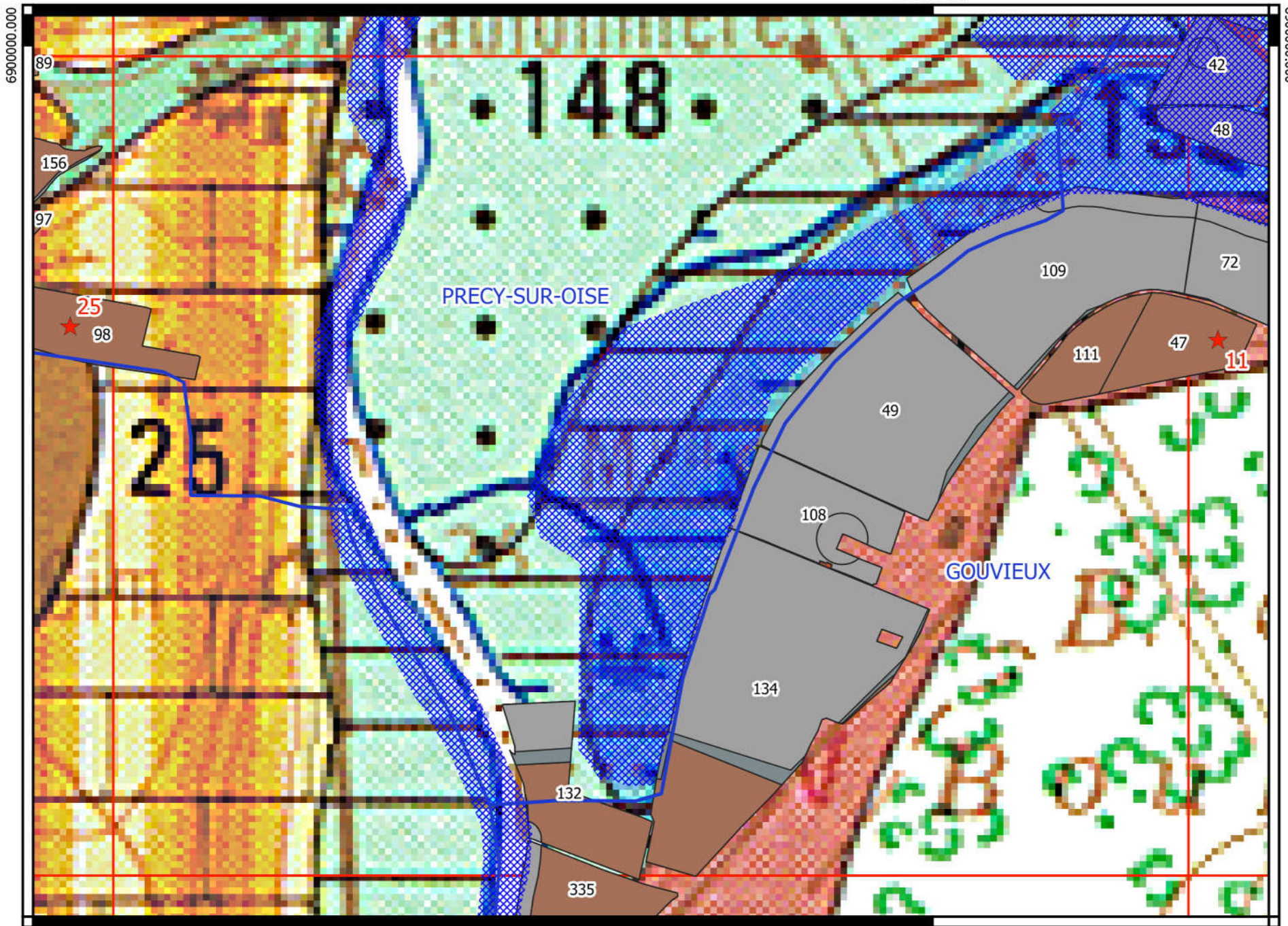
Projection pédologique et aptitude des sols à l'épandage des digestats - Plan d'épandage SAS DU TONNERRE



Légende

- ★ Sondage pédologique
- Zone à Dominante Humide
- Exclusions réglementaires
- Exclusion méthode Aptisole (trop forte hydromorphie)
- Parcelle
- Commune

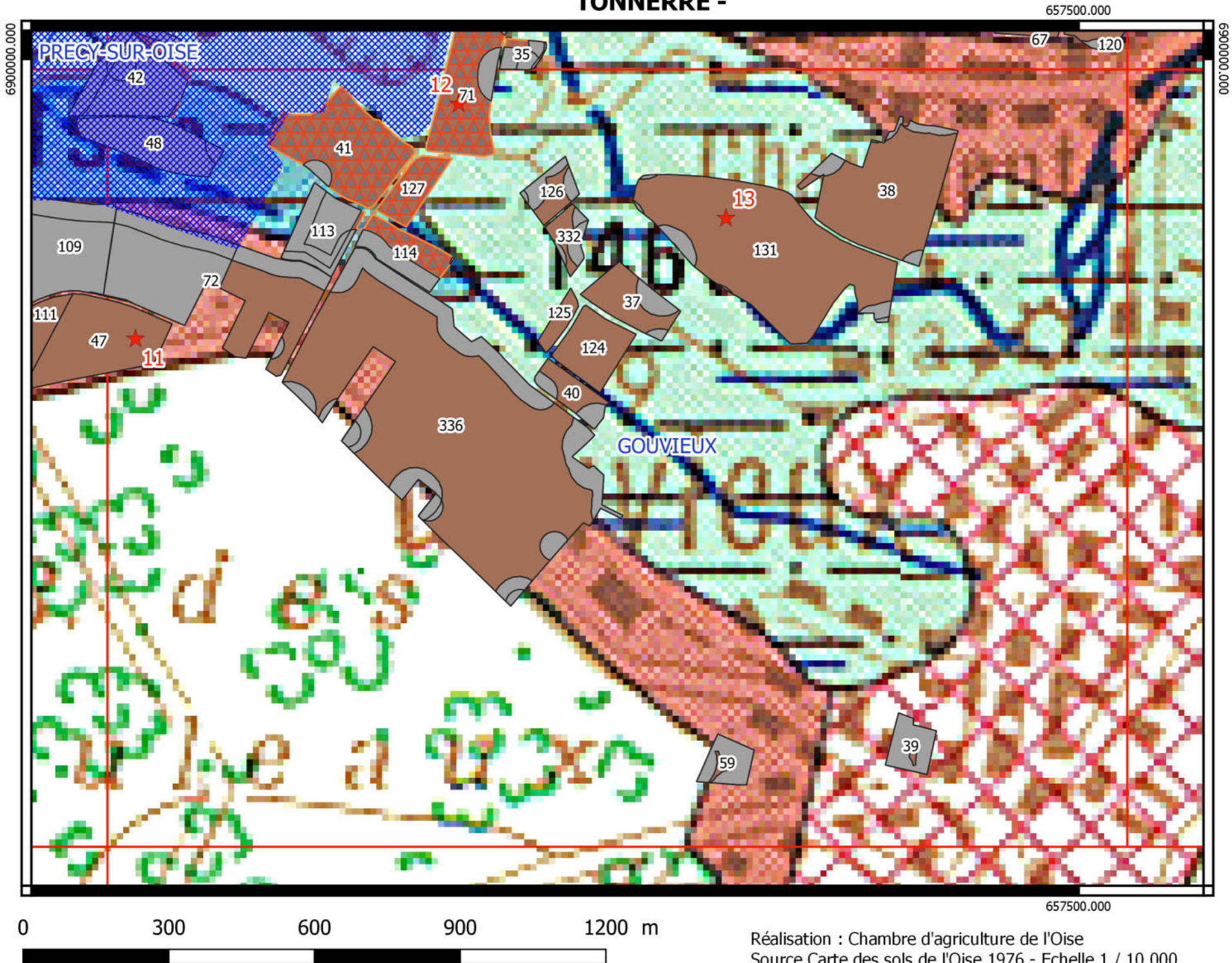
Projection pédologique et aptitude des sols à l'épandage des digestats - Plan d'épandage SAS DU TONNERRE -



Légende

- ★ Sondage pédologique
- Zone à Dominante Humide
- Exclusions réglementaires
- Exclusion méthode Aptisole (trop forte hydromorphie)
- Parcellaire
- Commune

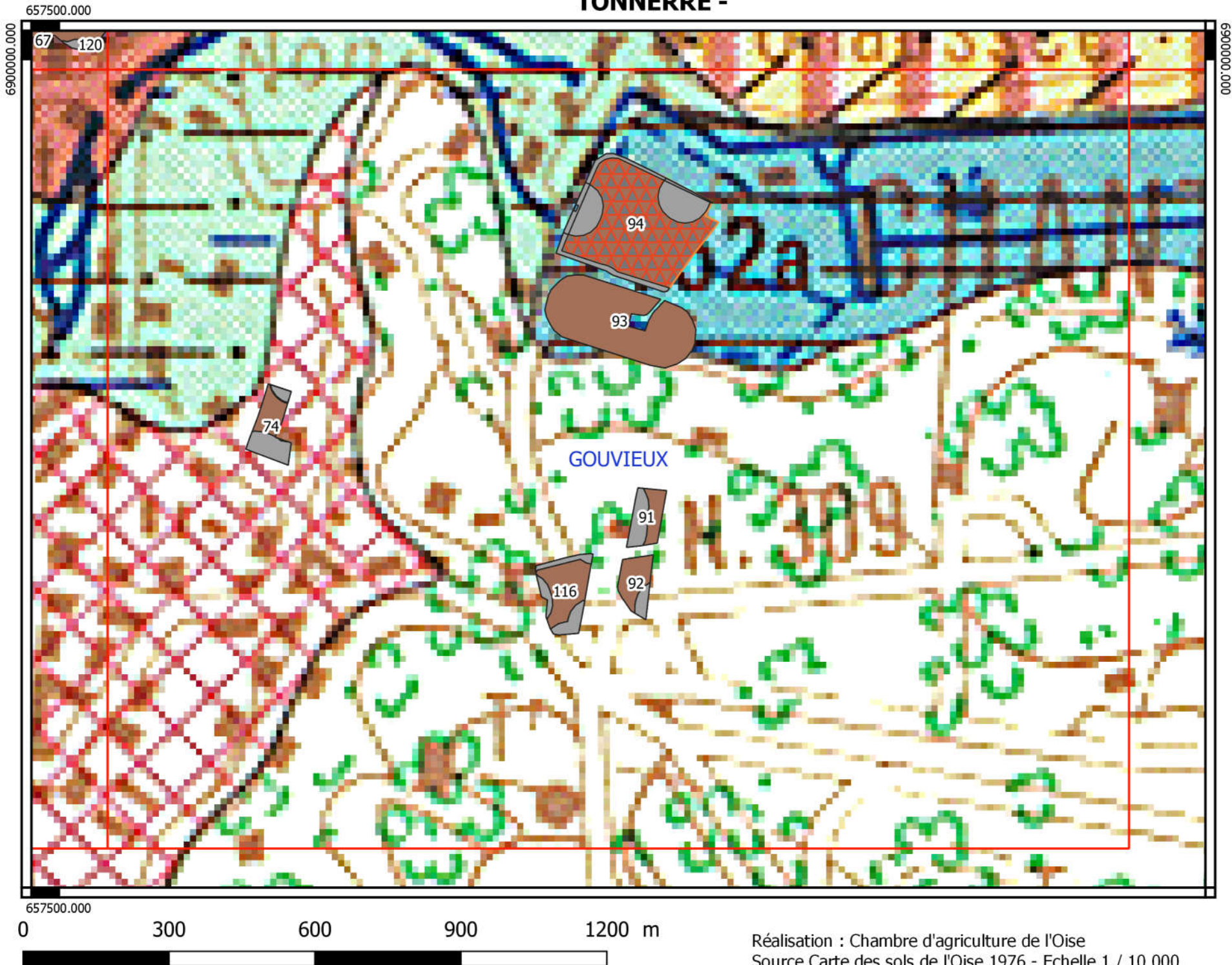
Projection pédologique et aptitude des sols à l'épandage des digestats - Plan d'épandage SAS DU TONNERRE -



Légende

- ★ Sondage pédologique
- Zone à Dominante Humide
- Exclusions réglementaires
- Exclusion méthode Aptisole (trop forte hydromorphie)
- Parcelle
- Commune

Projection pédologique et aptitude des sols à l'épandage des digestats - Plan d'épandage SAS DU TONNERRE -



Légende

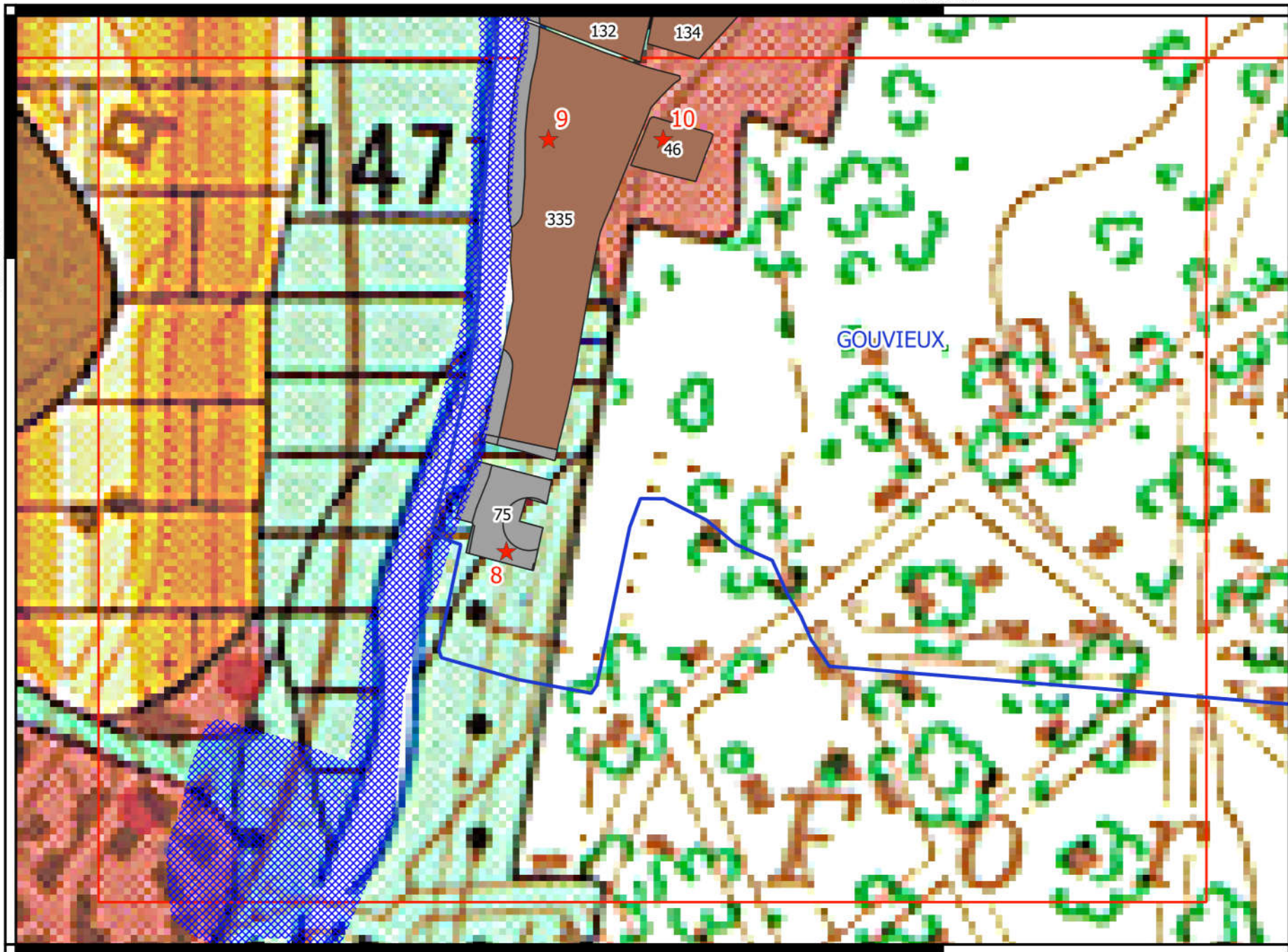
- ★ Sondage pédologique
- Zone à Dominante Humide
- Exclusions réglementaires
- Exclusion méthode Aptisole (trop forte hydromorphie)
- Parcelle
- Commune

Projection pédologique et aptitude des sols à l'épandage des digestats - Plan d'épandage SAS DU TONNERRE -

655000.000



6898000.000



6898000.000

GOUVIEUX

Légende

- ★ Sondage pédologique
- Zone à Dominante Humide
- Exclusions réglementaires
- Exclusion méthode Aptisole (trop forte hydromorphie)
- Parcelle
- Commune

655000.000

0 300 600 900 1200 m

Annexe 15b – Relevés des sondages pédologiques réalisés
par sondage

NO_sondage	Etude	Date	Auteurs	Morphologie	Exposition	Forme_pente	Battance	Substrat_nature	Substrat_prof	Blocage_nature	Blocage_prof	Remarques
35	SAS DU TONNERRE	03/12/19	Morgan Curien							non		repousses de colza
34	SAS DU TONNERRE	03/12/19	Morgan Curien	Versant		Concave				non		Blé
33	SAS DU TONNERRE	03/12/19	Morgan Curien	Versant		Rectiligne		craie altérée	40	oui	40	céréales d'hiver, 2 répétitions (20 et 40 cm)
40	SAS DU TONNERRE	03/12/19	Morgan Curien	Plateau				SIL	10	oui	65	avoine, 3 répétitions (10, 60, 65 cm)
39	SAS DU TONNERRE	03/12/19	Morgan Curien	Fond vallee				craie altérée/argile	80	oui	90	2 répétitions (80, 90 cm)
31	SAS DU TONNERRE	03/12/19	Morgan Curien	Fond vallee						non		Couvert végétal assez haut, H2 : faibles décolorations, à 110 cm : plus sec
41	SAS DU TONNERRE	03/12/19	Morgan Curien	Plateau				craie/argile d'altération	85	oui	85	plateau vallonné, chaumes de maïs
38	SAS DU TONNERRE	03/12/19	Morgan Curien	Plateau				EG craie	55	oui	55	Couvert végétal, fin de plateau
42	SAS DU TONNERRE	03/12/19	Morgan Curien	Plateau						non		blé d'hiver
25	SAS DU TONNERRE	03/12/19	Morgan Curien	Plateau						non		blé d'hiver + trèfle, fin de plateau
29	SAS DU TONNERRE	03/12/19	Morgan Curien	Plateau						non		blé d'hiver
44	SAS DU TONNERRE	03/12/19	Morgan Curien	Fond vallee						non		chaume de maïs, fond de vallée plate, H4 trempé, parcelle à éviter, H3 : forte décoloration, H4 : très forte décoloration
26	SAS DU TONNERRE	03/12/19	Morgan Curien	Plateau				EG craie	60	oui	60	
27	SAS DU TONNERRE	03/12/19	Morgan Curien	Versant		Rectiligne				non		prairie pâturée, légère pente rectiligne
28	SAS DU TONNERRE	03/12/19	Morgan Curien	Versant		Rectiligne				non		prairie pâturée, légère pente rectiligne, H2 : forte décoloration, H3 : très forte décoloration, parcelle à éviter
43	SAS DU TONNERRE	04/12/19	Morgan Curien	Versant	S	Concave		craie altérée	80	oui	80	chaume de maïs
30	SAS DU TONNERRE	04/12/19	Morgan Curien							non		H4 : sec
45	SAS DU TONNERRE	04/12/19	Morgan Curien	Versant		Rectiligne				non		blé, H4 : sec, front d'humectation à 100 cm.
46	SAS DU TONNERRE	04/12/19	Morgan Curien	Plateau				CRA	50	oui	65	blé
32	SAS DU TONNERRE	04/12/19	Morgan Curien	Versant		Concave				non		Blé
37	SAS DU TONNERRE	04/12/19	Morgan Curien	Plateau						non		couvert végétal
22	SAS DU TONNERRE	04/12/19	Morgan Curien					SIL	40	oui	50	sol nu, précédent betterave
23	SAS DU TONNERRE	04/12/19	Morgan Curien	Plateau						non		couvert végétal haut, H6 : plus sec
36	SAS DU TONNERRE	04/12/19	Morgan Curien	Plateau						non		sol nu (précédent betterave), semis de blé. H4 : plus sec
21	SAS DU TONNERRE	04/12/19	Morgan Curien	Plateau						non		début fin de plateau, luvisol tronqué, H3 plus sec, et à partir de 90 cm encore plus sec.
20	SAS DU TONNERRE	04/12/19	Morgan Curien	Fond vallee						non		blé, tout le profil est humide (concentration des eaux sur le versant dans le talweg)
19	SAS DU TONNERRE	04/12/19	Morgan Curien	Plateau						non		blé, fin de plateau, tout le profil est humide (concentration des eaux sur le versant dans le talweg)
5	SAS DU TONNERRE	08/14	Christian Dersigny	Versant						non		chaume, versant, couche de gravier à 40 cm, H3 : décoloration
4	SAS DU TONNERRE	08/14	Christian Dersigny							non		chaume + couvert végétal de sarrasin
3	SAS DU TONNERRE	08/14	Christian Dersigny							non		chaume
2	SAS DU TONNERRE	08/14	Christian Dersigny							non		chaume
1	SAS DU TONNERRE	08/14	Christian Dersigny							non		
10	SAS DU TONNERRE	08/14	Christian Dersigny							non		chaumes avec repousses, H3 : sablo-calcaire
9	SAS DU TONNERRE	08/14	Christian Dersigny							non		chaumes avec repousses
8	SAS DU TONNERRE	08/14	Christian Dersigny							non		chaumes, H3 : riche en calcaire
11	SAS DU TONNERRE	08/14	Christian Dersigny							oui	80	chaumes, H3 : riche en calcaire
12	SAS DU TONNERRE	08/14	Christian Dersigny							non		chaumes
13	SAS DU TONNERRE	08/14	Christian Dersigny							non		chaumes, H2 : calcaire
15	SAS DU TONNERRE	08/14	Christian Dersigny							non		betteraves
14	SAS DU TONNERRE	08/14	Christian Dersigny							non		chaumes, H2 et H3 : calcaires
16	SAS DU TONNERRE	08/14	Christian Dersigny							oui	40	chaumes
17	SAS DU TONNERRE	08/14	Christian Dersigny							oui	90	
6	SAS DU TONNERRE	08/14	Christian Dersigny							non		Maïs, H3 : gley
7	SAS DU TONNERRE	08/14	Christian Dersigny							non		Maïs
18	SAS DU TONNERRE	08/14	Christian Dersigny							non		Maïs, H3 : gley

Annexe 15c – Relevés des sondages pédologiques réalisés
par horizon

Etude	NO_sondage	NO_HZ	Prof_Ap	Prof_Displ	HumiditeH	HumiditeP	TriangleTex	Arg	SableT	SableG	SableF	HCL	HCL_loca	EG1_nat	EG1_taille	EG1_abon	EG2_nat	EG2_taille	EG2_abon	EG3_nat	EG3_taille	EG3_abon	Taches (%)	Concretions (%)	Reprecip (%)	Traits
SAS DU TONNERRE	23	6	100	120			L					1	G													
SAS DU TONNERRE	36	1	0	30			LI		20			0				0							0	0	0	
SAS DU TONNERRE	36	2	30	60			LI		20			0											0	0	0	
SAS DU TONNERRE	36	3	60	80			La	28				1	G			0						0	1	0	0	
SAS DU TONNERRE	36	4	80	120			L					1	G			0						0	0	0	0	
SAS DU TONNERRE	21	1	0	35			LI		15			1	G	CRA		3						0	0	0	0	
SAS DU TONNERRE	21	2	35	60			La	25				1	G			0						0	1	0	0	
SAS DU TONNERRE	21	3	60	110			LI					2	G			0						0	0	0	0	
SAS DU TONNERRE	20	1	0	30			LI					1	G	CRA		3						0	0	0	0	
SAS DU TONNERRE	20	2	30	120			LI					1	G			0						0	0	0	0	
SAS DU TONNERRE	19	1	0	30			LI		10			2	G			0						0	0	0	0	
SAS DU TONNERRE	19	2	30	120			LI		10			2	G			0						0	0	0	0	
SAS DU TONNERRE	5	1	0	30			Lsa					0		GRE		10						0	0	0	0	
SAS DU TONNERRE	5	2	30	60			Ls					0		gravier		30						0	0	0	0	
SAS DU TONNERRE	5	3	60	90			As					1	G	gravier		30						20	0	0	0	
SAS DU TONNERRE	5	4	90	110			As							gravier		30						30	0	0	0	
SAS DU TONNERRE	4	1	0	35			L					0				0						0	0	0	0	
SAS DU TONNERRE	4	2	35	110			L					0				0						0	0	0	0	
SAS DU TONNERRE	3	1	0	35			L					0				0						0	0	0	0	
SAS DU TONNERRE	3	2	35	110			L					0				0						0	0	0	0	
SAS DU TONNERRE	2	1	0	35			L					0				0						0	0	0	0	
SAS DU TONNERRE	2	2	35	70			La					0				0						0	0	0	0	
SAS DU TONNERRE	2	3	70	110			L					0				0						0	0	0	0	
SAS DU TONNERRE	1	1	0	35			L					0				0						0	0	0	0	
SAS DU TONNERRE	1	2	35	70			L					0				0						0	0	0	0	
SAS DU TONNERRE	1	3	70	110			La					0				0						0	0	0	0	
SAS DU TONNERRE	10	1	0	40			SI					0		SIL		1						0	0	0	0	
SAS DU TONNERRE	10	2	40	90			SI					0				0						0	0	0	0	
SAS DU TONNERRE	10	3	90	110			S					2	G	CAL		10						0	0	0	0	
SAS DU TONNERRE	9	1	0	30			A					2	G			0						0	0	0	0	
SAS DU TONNERRE	9	2	30	90			A					2	G			0						0	0	0	0	
SAS DU TONNERRE	9	3	90	110			A					2	G			0						10	0	0	0	
SAS DU TONNERRE	8	1	0	50			As					2	G			0						0	0	0	0	
SAS DU TONNERRE	8	2	50	90			As					2	G			0						0	0	0	0	
SAS DU TONNERRE	8	3	90	110			As					2	G			0						10	0	0	0	
SAS DU TONNERRE	11	1	0	50			S					2	G	SIL		1						0	0	0	0	
SAS DU TONNERRE	11	2	50	90			S					2	G			0						0	0	0	0	
SAS DU TONNERRE	11	3	90	110			S					2	G	CAL		1						10	0	0	0	
SAS DU TONNERRE	12	1	0	35			Las					2	G	CAL		10						0	0	0	0	
SAS DU TONNERRE	12	2	35	50			Las					2	G	CAL		10						0	0	0	0	
SAS DU TONNERRE	12	3	50	90			Las					0		CAL		30						0	0	0	0	
SAS DU TONNERRE	12	4	90	110	N	100	tourbe									0						0	0	0	0	
SAS DU TONNERRE	13	1	0	40			L					2	G			0						0	0	0	0	
SAS DU TONNERRE	13	2	40	60			L					2	G	CAL		10						0	0	0	0	
SAS DU TONNERRE	13	3	60	110			Ls					2	G	CAL		10						0	0	0	0	
SAS DU TONNERRE	15	1	0	35			L					1	G			0						0	0	0	0	
SAS DU TONNERRE	15	2	35	75			Ls					1	G			0						0	1	0	0	
SAS DU TONNERRE	15	3	75	90			Ls					1	G			0						0	1	0	0	
SAS DU TONNERRE	15	4	90	110				La				1	G			0						0	1	0	0	
SAS DU TONNERRE	14	1	0	30			La					1	G			0						0	0	0	0	
SAS DU TONNERRE	14	2	30	55			Al					1	G			0						0	0	0	0	
SAS DU TONNERRE	14	3	55	70			S					1	G			0						0	0	0	0	
SAS DU TONNERRE	14	4	70	110				S				1	G			0						0	0	0	0	
SAS DU TONNERRE	16	1	0	30			SI					1	G	CAL		10		GRE		10		0	0	0	0	
SAS DU TONNERRE	16	2	30	40			SI					1	G	CAL		30						0	0	0	0	
SAS DU TONNERRE	17	1	0	30			SI					1	G	CAL		5		GRE		5		0	0	0	0	
SAS DU TONNERRE	17	2	30	60			SI					1	G	CAL		1		GRE		1		0	0	0	0	
SAS DU TONNERRE	17	3	60	80			As					1	TF			0						0	0	0	0	
SAS DU TONNERRE	17	4	80	90			As					2	TF	CAL		30						0	0	0	0	
SAS DU TONNERRE	6	1	0	20			Las					1	G	SIL		1		GRE		1		0	0	0	0	
SAS DU TONNERRE	6	2	20	70	N	30	Las					1	G	SIL		10		GRE		10		20	0	0	0	
SAS DU TONNERRE	6	3	70	110	N		A					1	G			0						10	0	0	0	
SAS DU TONNERRE	7	1	0	50			Ls					1	G	CAL		1						0	0	0	0	
SAS DU TONNERRE	7	2	50	75			SI					1	G			0						0	0	0	0	
SAS DU TONNERRE	7	3	75	110			Sa					1	G			0						0	0	0	0	
SAS DU TONNERRE	18	1	0	20			Las					1	G	SIL		1		GRE		1		0	0	0	0	
SAS DU TONNERRE	18	2	20	70	N	30	Las					1	G	SIL		10		GRE		10		20	0	0	0	
SAS DU TONNERRE	18	3	70	110	N		A					1	G			0						10	0	0	0	
SAS DU TONNERRE	31	3	40	70			La	28				0				0						0	2	0	0	
SAS DU TONNERRE	31	4	70	120			La	20				1	G			0						0	0	0	0	